

РУБЕЖ



ИНСТРУКЦИЯ
по замене фильтра
в ИП 212-1-А-РЗ (ИПДА)

ШАГ 1

Отключить прибор от питания, затем снять шкаф со стены:



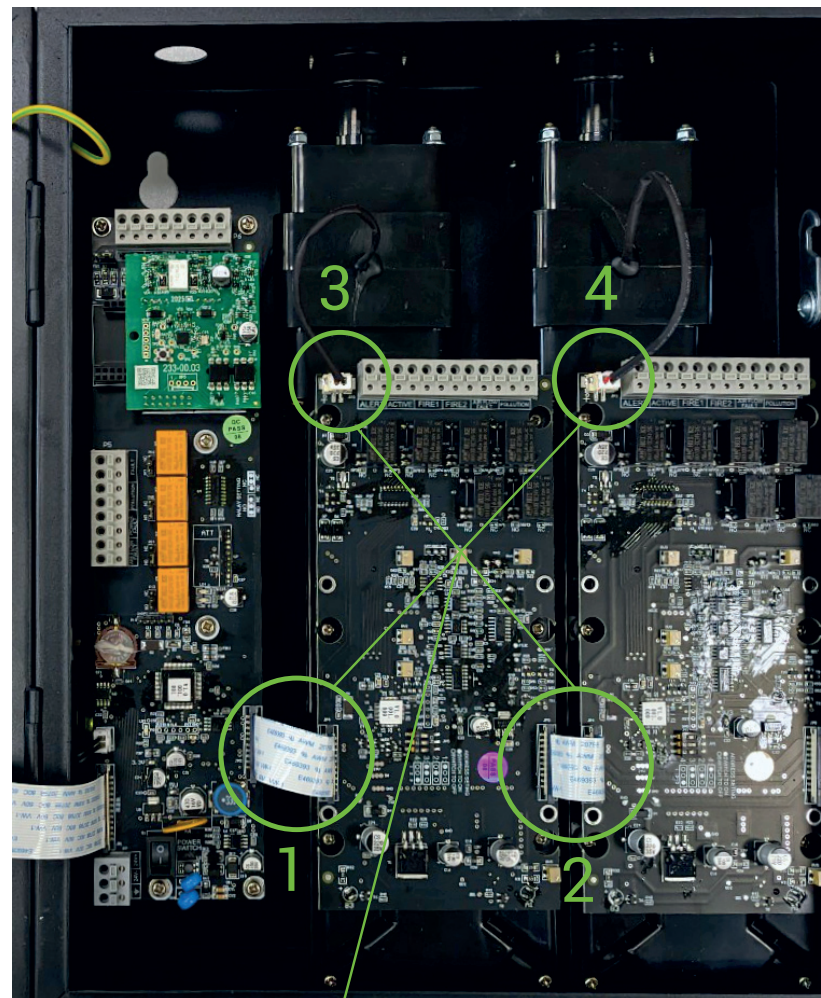
ШАГ 2

Открыть металлический шкаф ключом из комплекта монтажных частей:



ШАГ 3

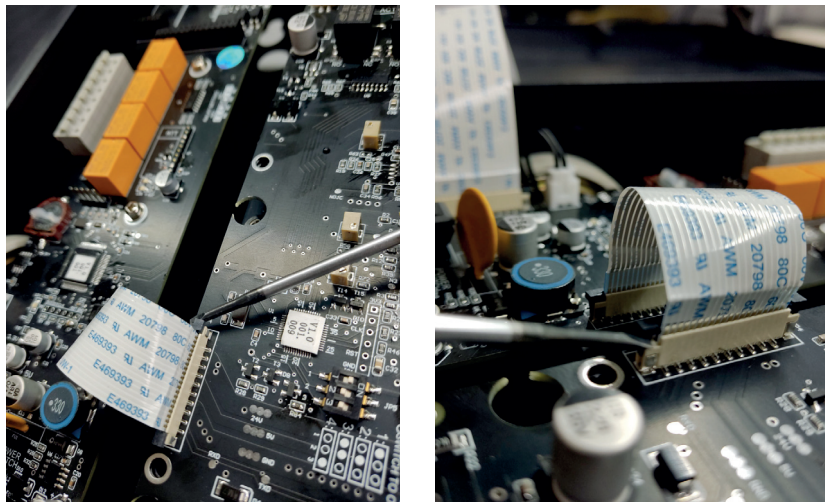
Отсоединить указанные разъемы, аккуратно поддев отверткой:



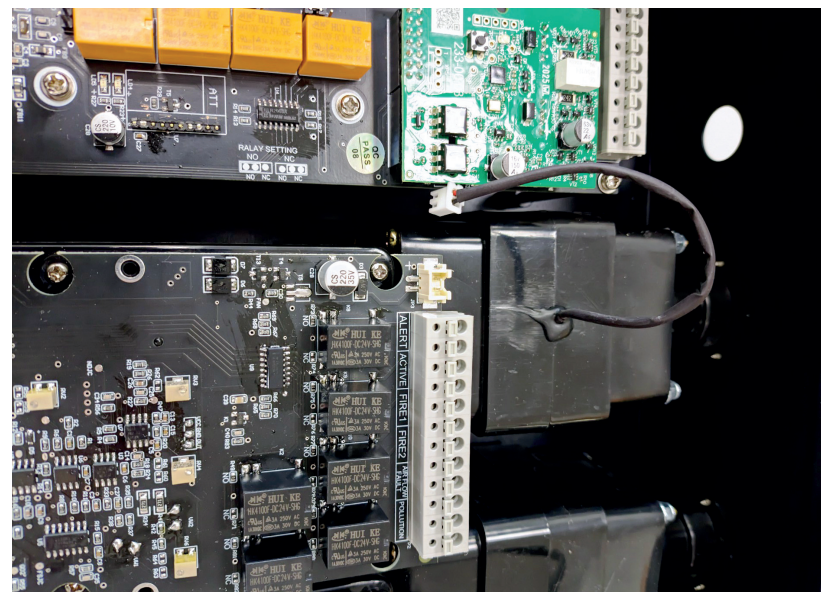
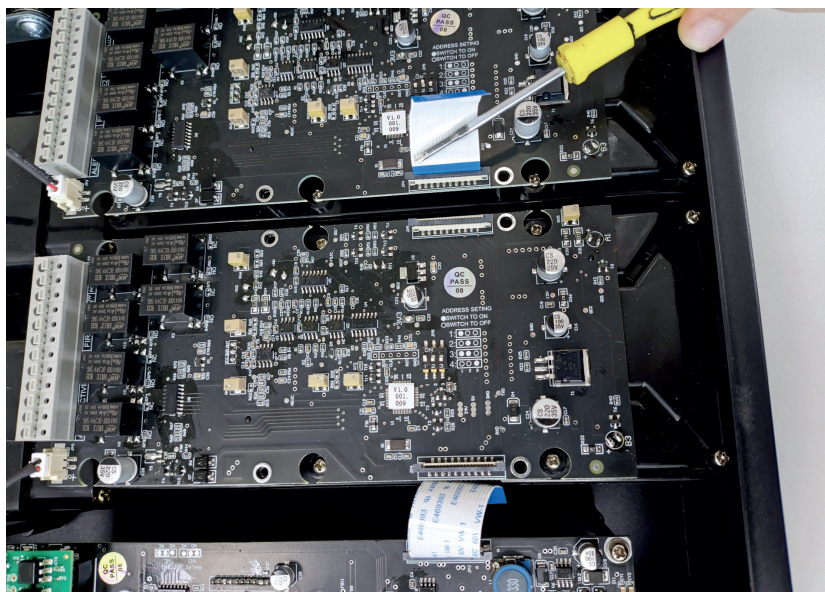
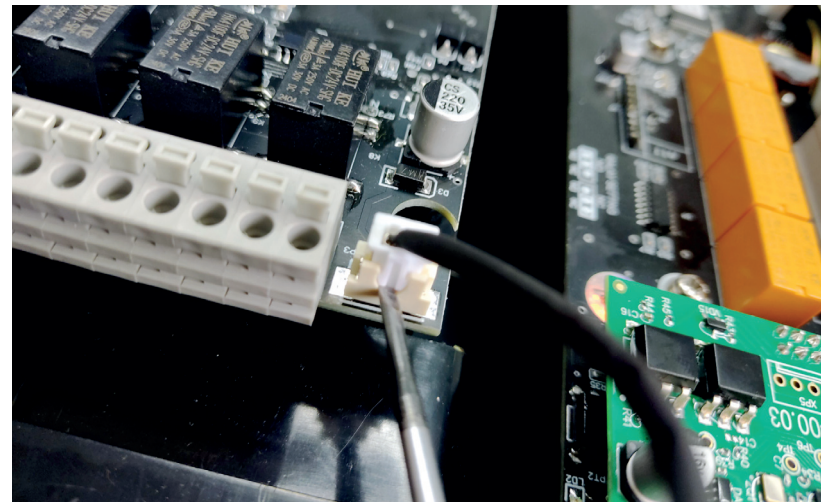
Вытащить указанные разъемы
согласно инструкции ниже

Для шлейфов 1, 2:

Поддеть отверткой разъем с двух сторон, затем вытащить шлейф:

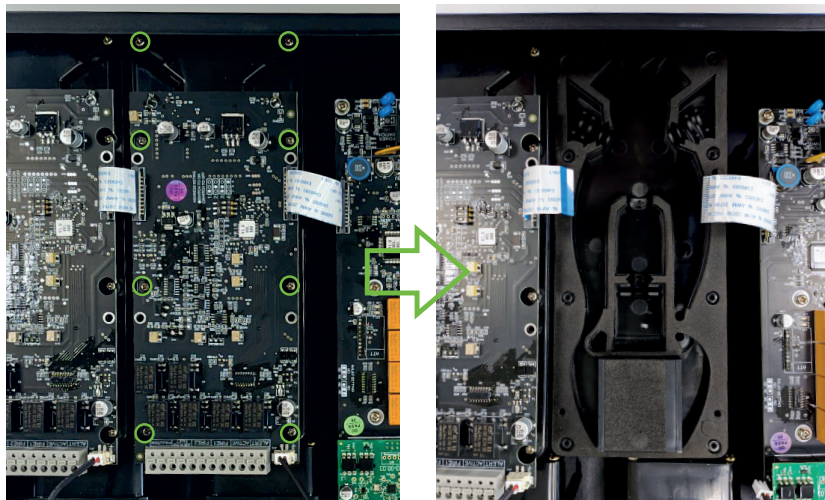


Поддеть разъем снизу, как показано на фото:



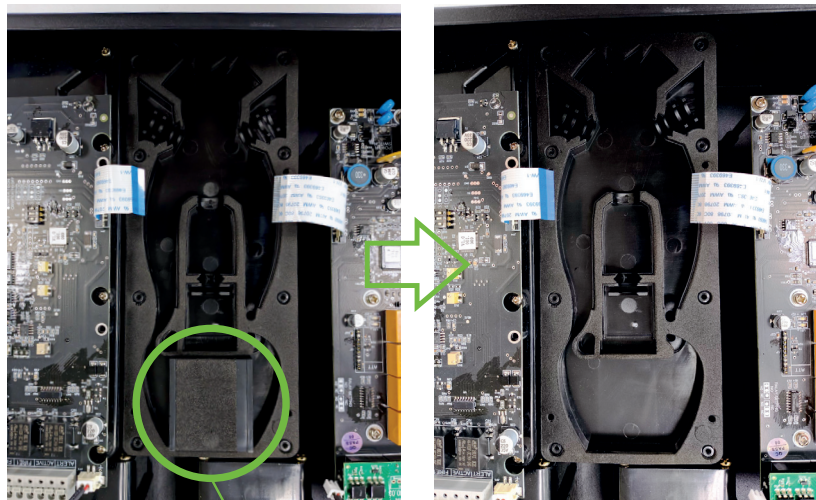
ШАГ 4

Выкрутить указанные на фото винты и снять плату:



ШАГ 5

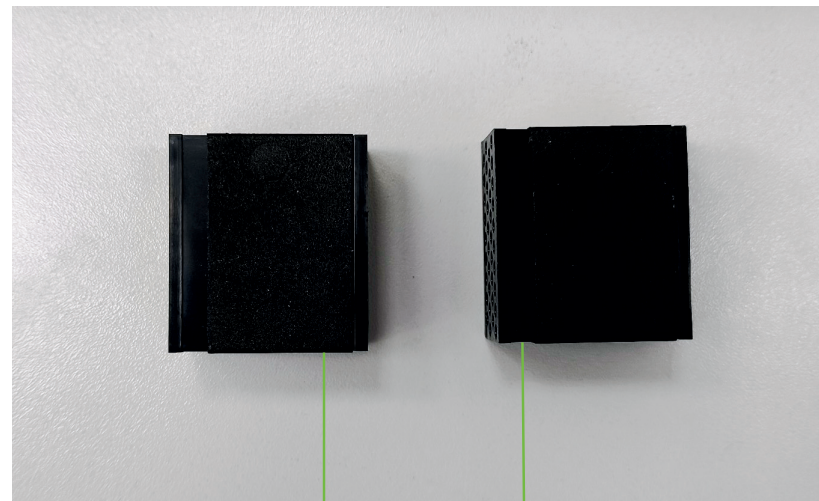
Вытащить пылевой фильтр:



Пылевой фильтр

ШАГ 6

Заменить пылевой фильтр на новый:



Старый фильтр

Новый фильтр

ШАГ 7

Собрать прибор в обратном порядке.

ШАГ 8

Проверить работоспособность датчика через приемно-контрольный прибор.



Калькулятор для быстрого подбора аспирационного
оборудования на ваш объект:



По всем вопросам обращайтесь к менеджеру
в своем регионе:

